

Quinta-Feira, 02 de Abril de 2026

TCE-MT lança nova versão do Sigesp com avanços em tecnologia e segurança

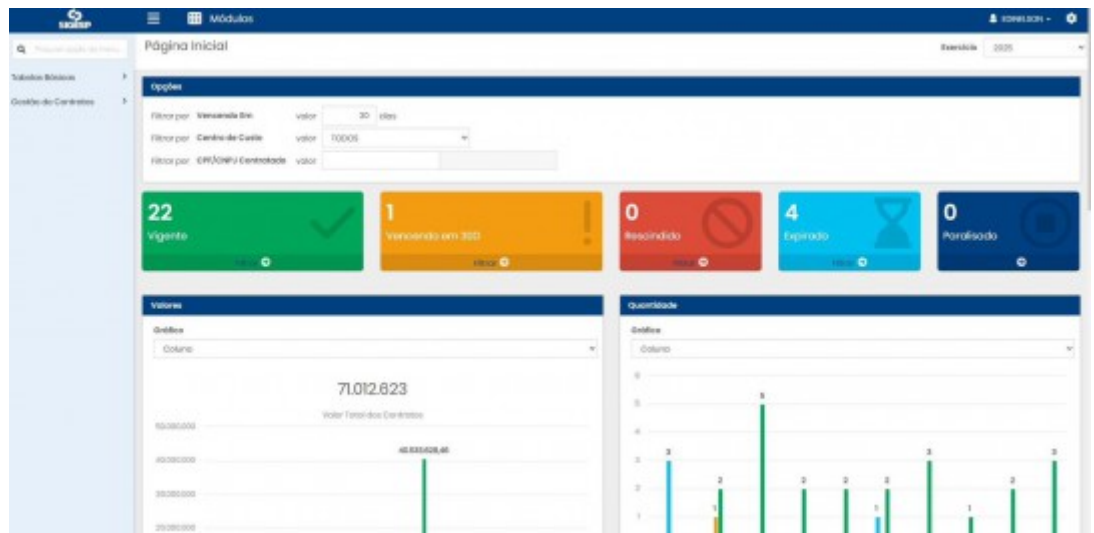
O Tribunal de Contas de Mato Grosso (TCE-MT) disponibilizou uma nova versão do Sistema de Gestão de Contratos e Serviços Públicos (Sigesp), trazendo avanços em tecnologia, segurança e experiência do usuário. Desenvolvido pela Secretaria Executiva de Tecnologia da Informação (SETI), o sistema passou por uma atualização completa para acompanhar as tendências atuais de desenvolvimento de software e aprimorar a gestão institucional.

Entre as principais novidades está a nova identidade visual do sistema, que apresenta uma interface mais limpa, moderna e intuitiva. O objetivo é facilitar a navegação dos usuários e tornar as informações mais claras durante a operação do sistema.

Outro ponto importante da atualização é a modernização das telas e dos fluxos operacionais, tornando o uso do sistema mais fluido e simplificado. Os novos layouts priorizam a visualização de dados relevantes, com dashboards e painéis que facilitam o acompanhamento de contratos e indicadores.

A nova versão também é integrada com o sistema institucional de segurança, fortalecendo os mecanismos de autenticação e controle de acesso. A medida garante maior confiabilidade no tratamento das informações e reforça as políticas de segurança da informação do Tribunal.

Complementando as melhorias, agora o Sigesp também é integrado ao Sistema de Gestão de Pessoas, permitindo sincronização automática de dados de usuários e perfis institucionais. Essa integração reduz processos manuais, aumenta a consistência das informações e facilita a administração de acessos.



Para o presidente do TCE-MT, Sérgio Ricardo, a evolução do sistema demonstra o compromisso do Tribunal com a modernização administrativa e a transformação digital. “A modernização dos nossos sistemas internos é fundamental para garantir eficiência, transparência e melhor gestão dos recursos públicos. O Sigesp atualizado representa mais um passo no fortalecimento da governança digital do Tribunal.”

O secretário-executivo de Tecnologia da Informação, Reginaldo Hugo Szezupior dos Santos, destacou que a atualização foi planejada para alinhar o sistema às melhores práticas tecnológicas. “Essa nova versão foi construída com foco em modernização tecnológica, segurança e melhoria da experiência do usuário. Atualizamos a base tecnológica do sistema e incorporamos integrações importantes que aumentam a confiabilidade e a eficiência operacional.”

Já o secretário-executivo de Administração, Carlos Roberto Lourençon, ressaltou os ganhos para a gestão administrativa do Tribunal. “O Sigesp é uma ferramenta essencial para a gestão de contratos do TCE-MT. Com essa atualização, teremos mais agilidade no acompanhamento das informações, maior organização dos fluxos e melhores condições para tomada de decisão.”

O subsecretário de Sistemas da SETI, Rodrigo Matos Medeiros, responsável pela coordenação técnica da evolução do sistema, destacou que a atualização foi pensada para garantir longevidade tecnológica à plataforma. “Nosso objetivo não foi apenas atualizar a aparência do sistema, mas promover uma evolução tecnológica completa. Modernizamos telas, reorganizamos fluxos e integramos o SIGESP aos sistemas corporativos de segurança e gestão de pessoas, garantindo mais confiabilidade, eficiência e capacidade de evolução para os próximos anos.”

A nova versão do Sigesp já está disponível para uso interno no Tribunal e faz parte da estratégia institucional de fortalecimento da transformação digital no TCE-MT.

Secretaria de Comunicação/TCE-MT